

BUDYNEK MIESZKALNY WIELORODZINNY
Z USŁUGAMI W PARTERZE ORAZ
PODZIEMNYM GARAŻEM
DZIAŁKA NR 2 OBR. 01-20 UL. BATOREGO
4 ZĄBKI 05-091



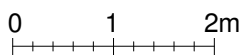
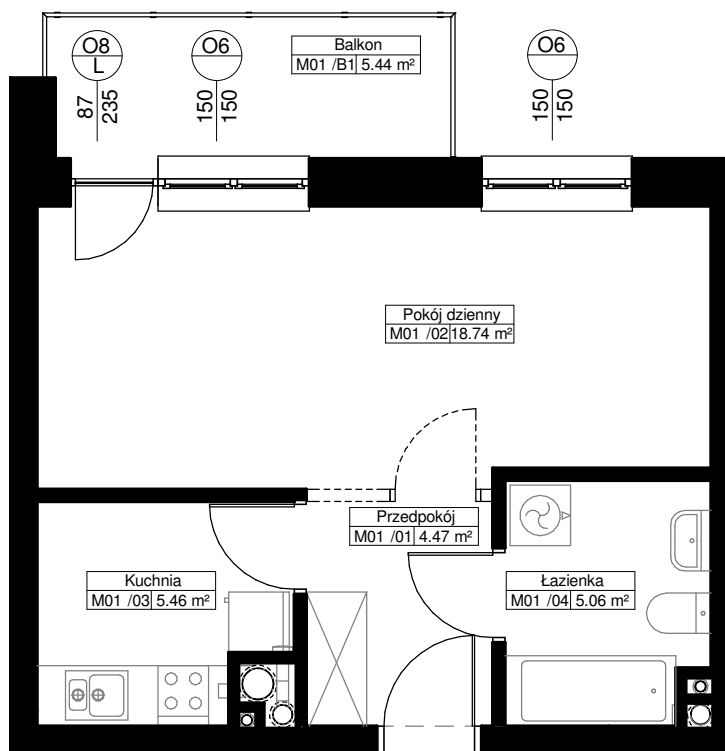
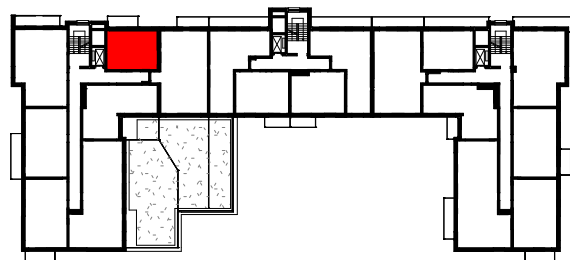
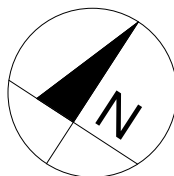
BATOREGO 4 Sp z o.o.
ul. Modlińska 199A lok. 13
03-122 Warszawa
tel. 022-614-25-16

Zał. nr ... RZUT KONDYGNACJI Z ZAZNACZENIEM LOKALU MIESZKALNEGO

LOKAL MIESZKALNY M01/PIĘTRO 1 / 1PK

POW. UŻYTKOWA - 33,73m²

POW. BALKONU - 5,44m²



Uwaga:

1. Powierzchnie pomieszczeń podano w osiach ścian możliwych do wyburzenia zgodnie z normą PN-ISO 9836:1997 - właściwości użytkowe w budownictwie, określanie i obliczanie wskaźników powierzchniowych i kubaturowych.