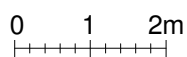
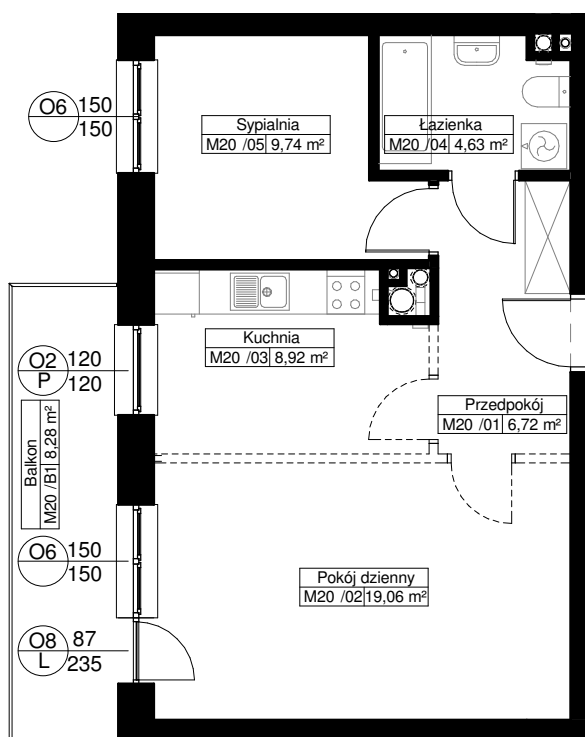
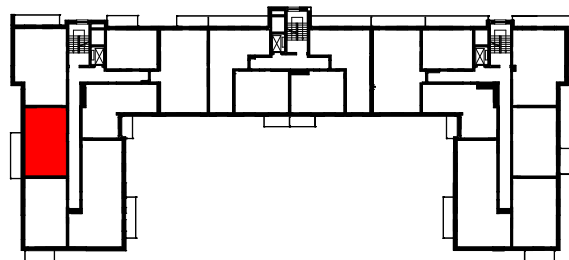
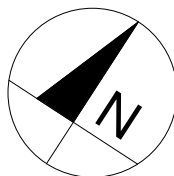


Zał. nr ... RZUT KONDYGNACJI Z ZAZNACZENIEM LOKALU MIESZKALNEGO

LOKAL MIESZKALNY M20/PIĘTRO 3 / 2PK

POW. UŻYTKOWA - 49,07m²

POW. BALKONU- 8,28m²



Uwaga:

1. Powierzchnie pomieszczeń podano w osiach ścian
możliwych do wyburzenia zgodnie z normą PN-ISO 9836:1997
- właściwości użytkowe w budownictwie, określanie i obliczanie
wskaźników powierzchniowych i kubaturowych.