

BUDYNEK MIESZKALNY WIELORODZINNY  
Z USŁUGAMI W PARTERZE ORAZ  
PODZIEMNYM GARAŻEM  
DZ NR 2 OBR. 01-20 UL. BATOREGO 4  
ZĄBKI 05-091



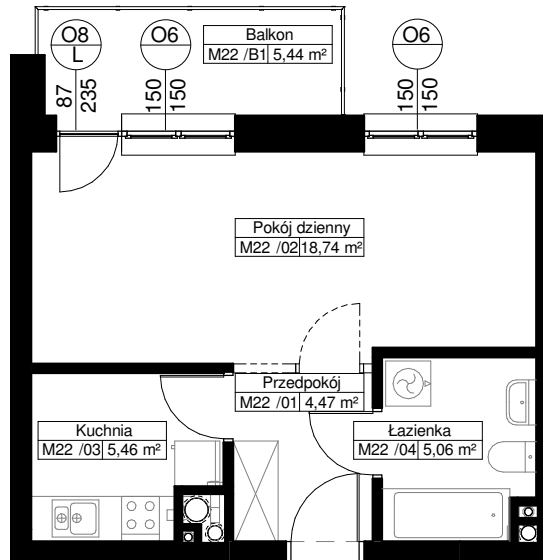
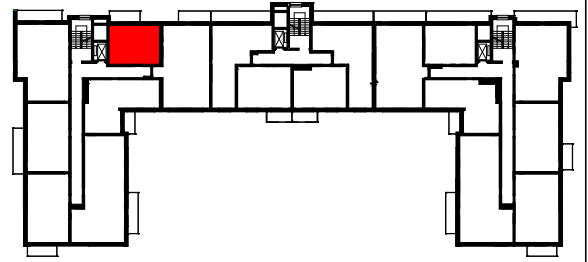
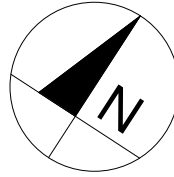
**BATOREGO 4 Sp z o.o.**  
ul. Modlińska 199A lok. 13  
03-122 Warszawa  
tel. 022-614-25-16

Zał. nr ... RZUT KONDYGNACJI Z ZAZNACZENIEM LOKALU MIESZKALNEGO

## LOKAL MIESZKALNY M22/PIĘTRO 4 / 1PK

POW. UŻYTKOWA - 33,73m<sup>2</sup>

POW. BALKONU - 5,44m<sup>2</sup>



0 1 2m

**Uwaga:**

1. Powierzchnie pomieszczeń podano w osiach ścian możliwych do wyburzenia zgodnie z normą PN-ISO 9836:1997 - właściwości użytkowe w budownictwie, określanie i obliczanie wskaźników powierzchniowych i kubaturowych.