

BUDYNEK MIESZKALNY WIELORODZINNY
Z USŁUGAMI W PARTERZE ORAZ
PODZIEMNYM GARAŻEM
DZ NR 2 OBR. 01-20 UL. BATOREGO 4
ZĄBKI 05-091



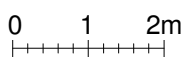
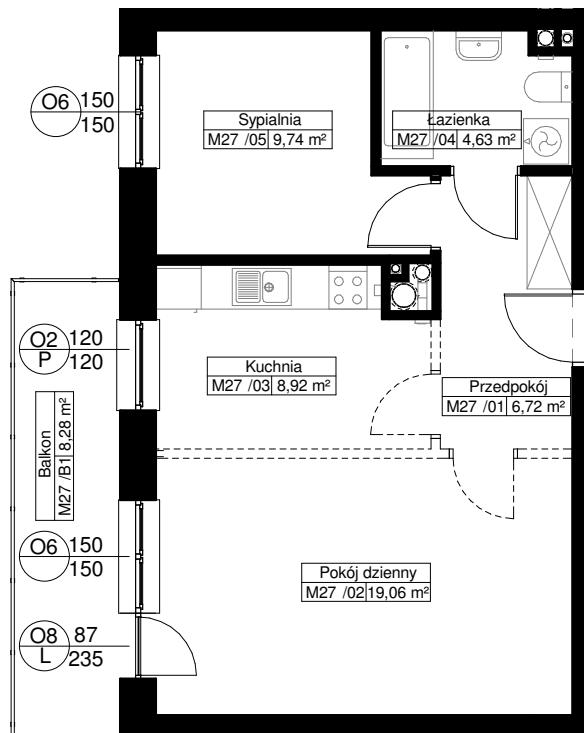
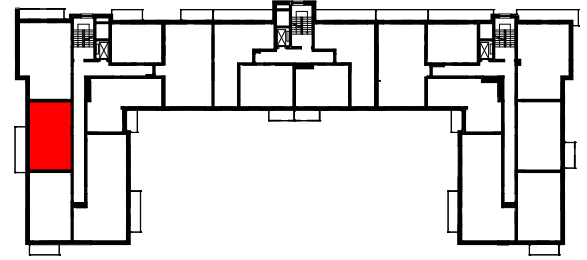
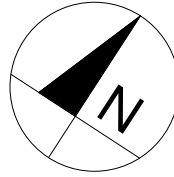
BATOREGO 4 Sp z o.o.
ul. Modlińska 199A lok. 13
03-122 Warszawa
tel. 022-614-25-16

Zał. nr ... RZUT KONDYGNACJI Z ZAZNACZENIEM LOKALU MIESZKALNEGO

LOKAL MIESZKALNY M27/PIĘTRO 4 / 2PK

POW. UŻYTKOWA - 49,07m²

POW. BALKONU - 8,28m²



Uwaga:

1. Powierzchnie pomieszczeń podano w osiach ścian
możliwych do wyburzenia zgodnie z normą PN-ISO 9836:1997
- właściwości użytkowe w budownictwie, określanie i obliczanie
wskaźników powierzchniowych i kubaturowych.