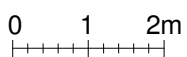
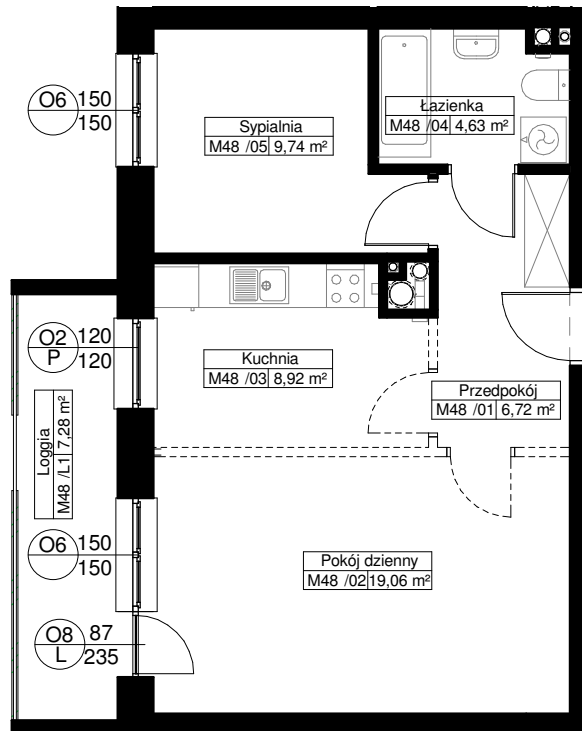
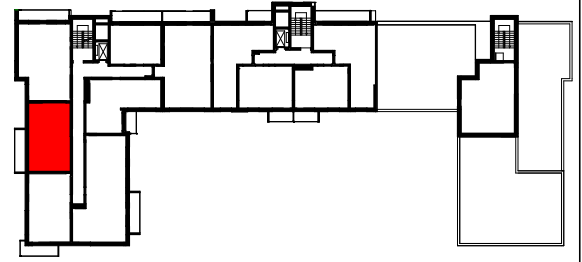


Zał. nr ... RZUT KONDYGNACJI Z ZAZNACZENIEM LOKALU MIESZKALNEGO

## LOKAL MIESZKALNY M48/PIĘTRO 7 / 2PK

POW. UŻYTKOWA - 49,07m<sup>2</sup>

POW. LOGGII- 7,28m<sup>2</sup>



**Uwaga:**

1. Powierzchnie pomieszczeń podano w osiach ścian możliwych do wyburzenia zgodnie z normą PN-ISO 9836:1997 - właściwości użytkowe w budownictwie, określanie i obliczanie wskaźników powierzchniowych i kubaturowych.