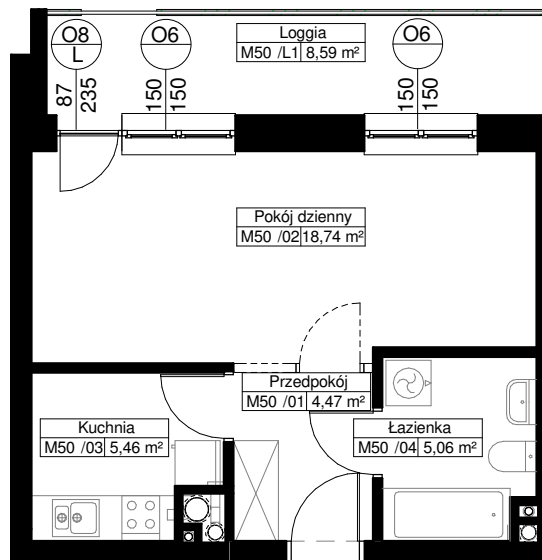
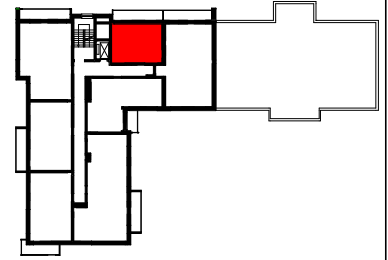
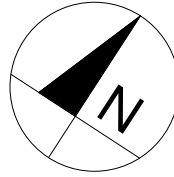


Zał. nr ... RZUT KONDYGNACJI Z ZAZNACZENIEM LOKALU MIESZKALNEGO

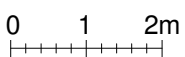
LOKAL MIESZKALNY M50/PIĘTRO 8 / 1PK

POW. UŻYTKOWA - 33,73m²

POW. LOGGII- 8,59m²



0 1 2m



Uwaga:

1. Powierzchnie pomieszczeń podano w osiach ścian możliwych do wyburzenia zgodnie z normą PN-ISO 9836:1997 - właściwości użytkowe w budownictwie, określanie i obliczanie wskaźników powierzchniowych i kubaturowych.