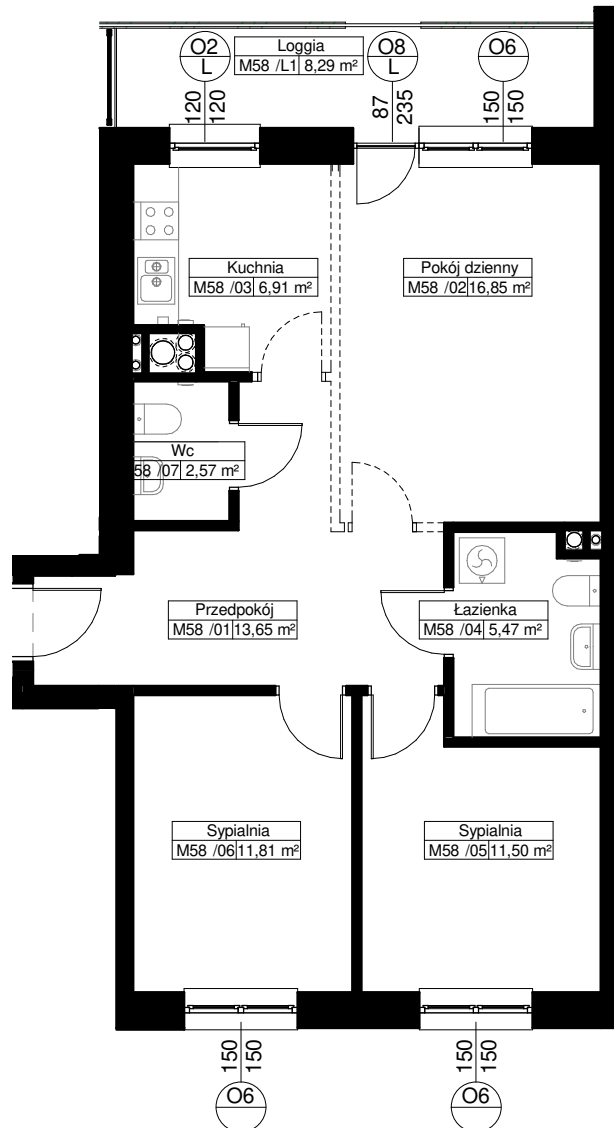
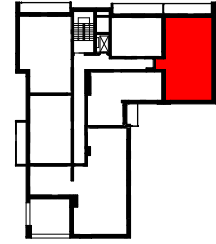


Zał. nr ... RZUT KONDYGNACJI Z ZAZNACZENIEM LOKALU MIESZKALNEGO

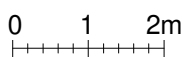
## LOKAL MIESZKALNY M58/PIĘTRO 9 / 3PK

POW. UŻYTKOWA - 68,76m<sup>2</sup>

POW. LOGGII - 8,29m<sup>2</sup>



0 1 2m



**Uwaga:**

1. Powierzchnie pomieszczeń podano w osiach ścian  
możliwych do wyburzenia zgodnie z normą PN-ISO 9836:1997  
- właściwości użytkowe w budownictwie, określanie i obliczanie  
wskaźników powierzchniowych i kubaturowych.