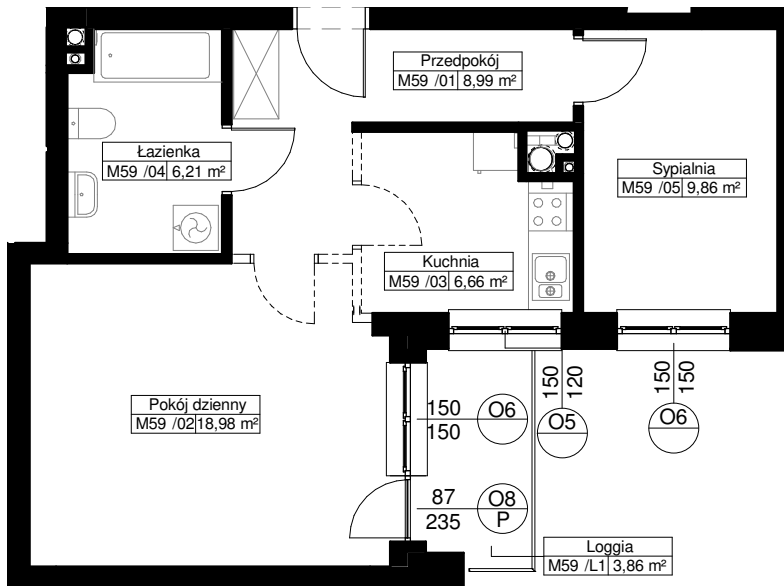
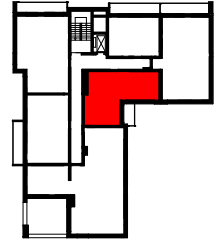
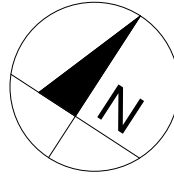


Zał. nr ... RZUT KONDYGNACJI Z ZAZNACZENIEM LOKALU MIESZKALNEGO

## LOKAL MIESZKALNY M59/PIĘTRO 9 / 2PK

POW. UŻYTKOWA - 50,70m<sup>2</sup>  
POW. LOGGII- 3,86m<sup>2</sup>



0 1 2m

**Uwaga:**

1. Powierzchnie pomieszczeń podano w osiach ścian  
możliwych do wyburzenia zgodnie z normą PN-ISO 9836:1997  
- właściwości użytkowe w budownictwie, określanie i obliczanie  
wskaźników powierzchniowych i kubaturowych.