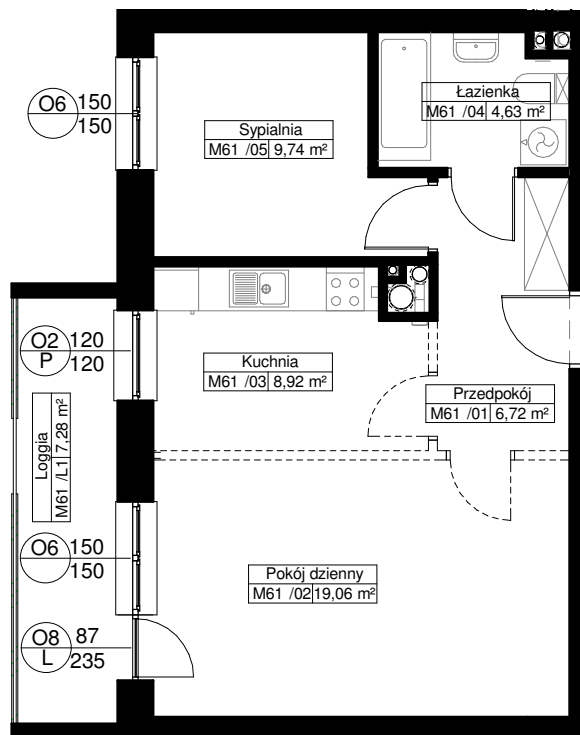
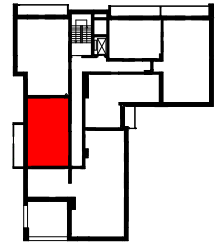
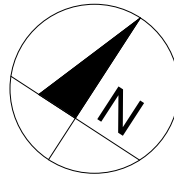


Zał. nr ... RZUT KONDYGNACJI Z ZAZNACZENIEM LOKALU MIESZKALNEGO

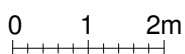
## LOKAL MIESZKALNY M61/PIĘTRO 9 / 2PK

POW. UŻYTKOWA - 49,07m<sup>2</sup>

POW. LOGGII- 7,28m<sup>2</sup>



0 1 2m



**Uwaga:**

1. Powierzchnie pomieszczeń podano w osiach ścian możliwych do wyburzenia zgodnie z normą PN-ISO 9836:1997 - właściwości użytkowe w budownictwie, określanie i obliczanie wskaźników powierzchniowych i kubaturowych.