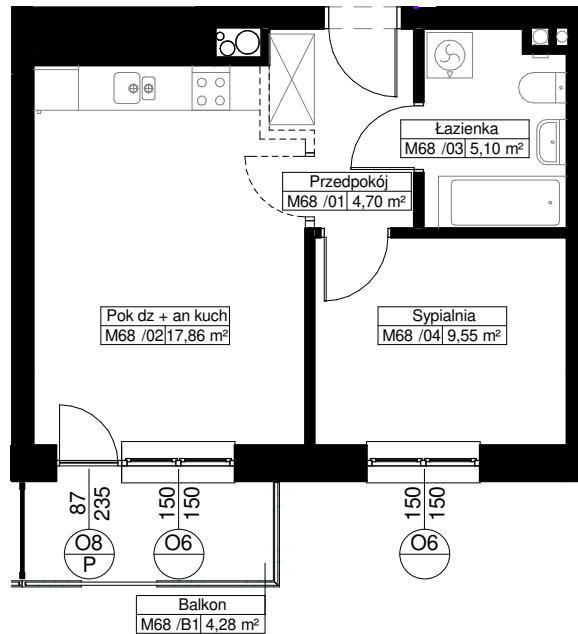
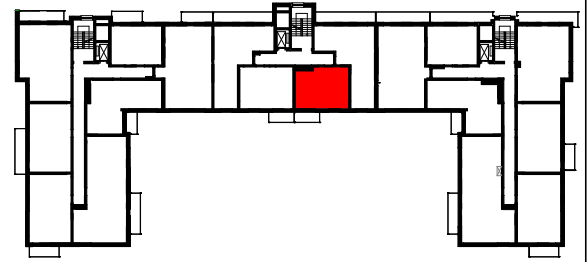
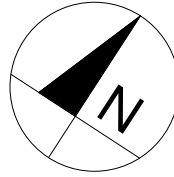


Zał. nr ... RZUT KONDYGNACJI Z ZAZNACZENIEM LOKALU MIESZKALNEGO

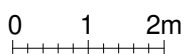
LOKAL MIESZKALNY M68/PIĘTRO 2 / 2PA

POW. UŻYTKOWA - 37,21m²

POW. BALKONU - 4,28m²



0 1 2m



Uwaga:

1. Powierzchnie pomieszczeń podano w osiach ścian
możliwych do wyburzenia zgodnie z normą PN-ISO 9836:1997
- właściwości użytkowe w budownictwie, określanie i obliczanie
wskaźników powierzchniowych i kubaturowych.