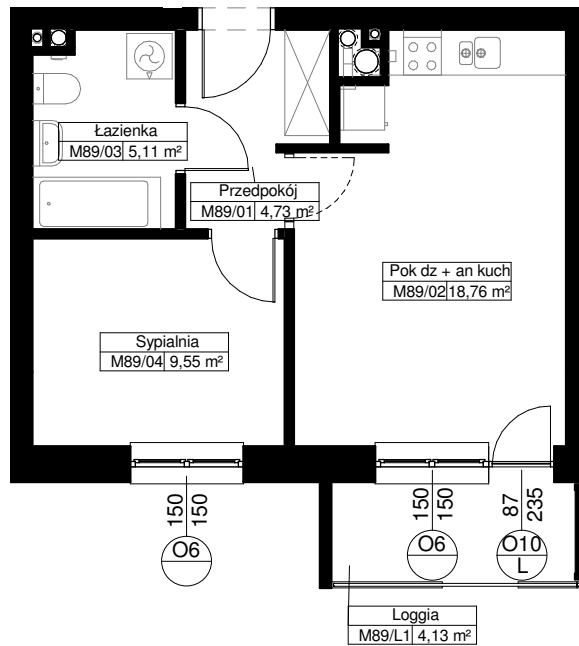
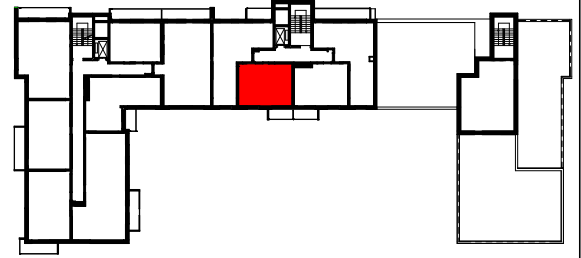
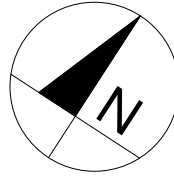


Zał. nr ... RZUT KONDYGNACJI Z ZAZNACZENIEM LOKALU MIESZKALNEGO

## LOKAL MIESZKALNY M89/PIĘTRO 7 / 2PA

POW. UŻYTKOWA - 38,15m<sup>2</sup>

POW. LOGGII - 4,13m<sup>2</sup>



0 1 2m

**Uwaga:**

1. Powierzchnie pomieszczeń podano w osiach ścian możliwych do wyburzenia zgodnie z normą PN-ISO 9836:1997 - właściwości użytkowe w budownictwie, określanie i obliczanie wskaźników powierzchniowych i kubaturowych.