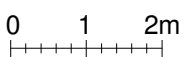
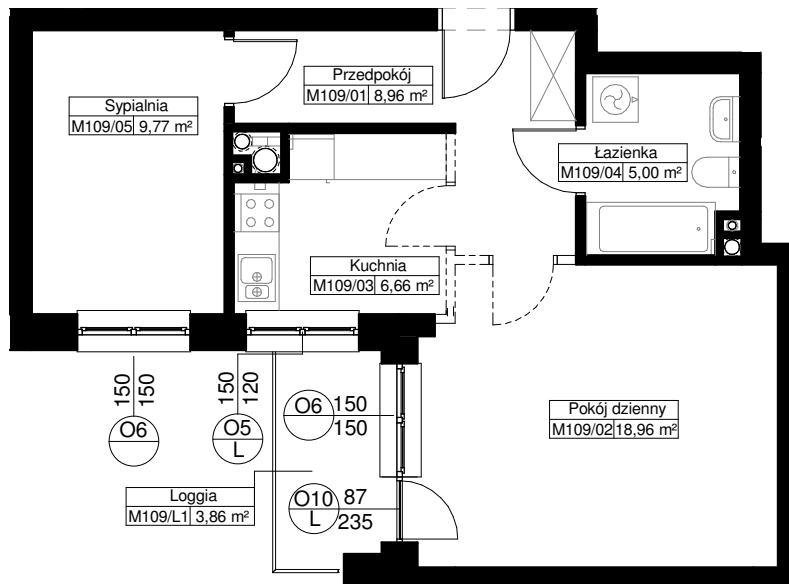
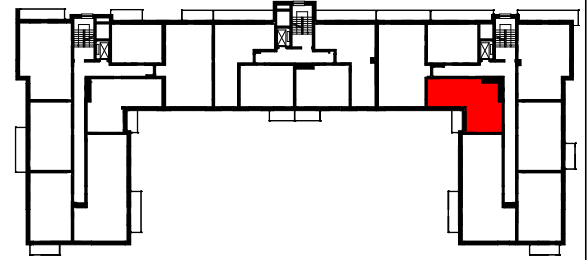
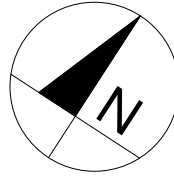


Zał. nr ... RZUT KONDYGNACJI Z ZAZNACZENIEM LOKALU MIESZKALNEGO

LOKAL MIESZKALNY M109/PIĘTRO 3/ 2PK

POW. UŻYTKOWA - 49,35m²

POW. LOGGII - 3,86m²



Uwaga:

1. Powierzchnie pomieszczeń podano w osiach ścian możliwych do wyburzenia zgodnie z normą PN-ISO 9836:1997 - właściwości użytkowe w budownictwie, określanie i obliczanie wskaźników powierzchniowych i kubaturowych.